

301 000 €

45 m²

2 pièces

Romainville



Type d'appartement	T2
Surface	45.39 m ²
Surface au sol	51 m ²
Séjour	25 m ²
Terrasse	5 m ²
Pièces	2
Chambres	1 11.18
Salle d'eau	1 5.32
WC	1
Étage	1
Epoque, année	2025
État général	Neuf
Exposition	Nord-Est
Ascenseur	Oui

Référence VA15160 A proximité de Paris, la ZAC de l'Horloge continue sa métamorphose et offre une nouvelle adresse privilégiée pour concrétiser votre projet immobilier. Commerces, village de marques, nouvelles lignes de transports en commun, établissements scolaires et culturels flambant neufs... Découvrez une adresse à fort potentiel au coeur du Grand Paris signée par un architecte de renom.

Éligible à la TVA réduite à 5,5 %**, nous vous proposons de beaux appartements contemporains, du studio au 5 pièces, ouverts pour la plupart sur un espace extérieur. Profitez également d'un coeur d'îlot verdoyant et d'une terrasse partagée au R+5 pour plus de convivialité.

DPE manquant

Les points forts :

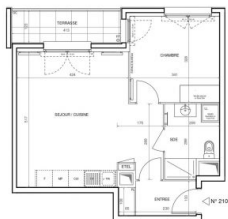
- PROGRAMME NEUF



Etik Immo
 84 Avenue de Verdun
 92230 Romainville
 01 48 91 20 78



Bruno ATHEA
 contact@etikimmo.com
 06 95 42 87 87



PROVISOIRE

UNE MARQUE ATHEA

